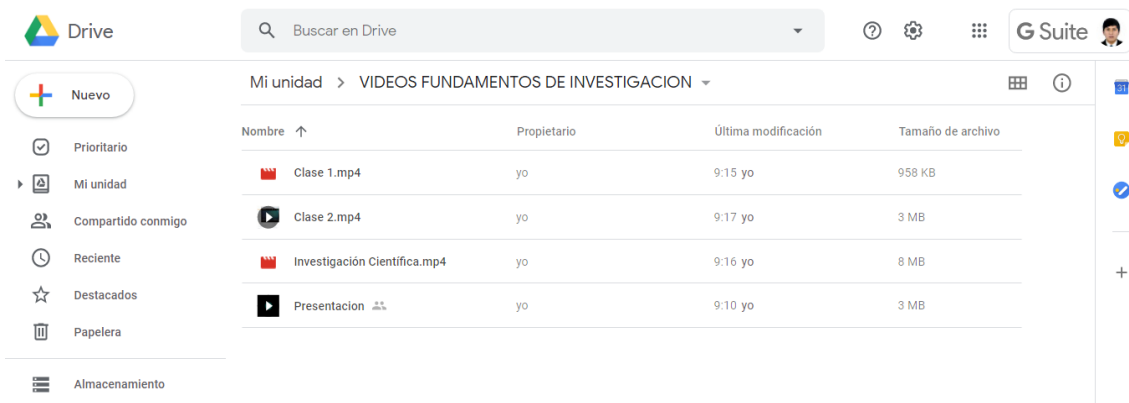




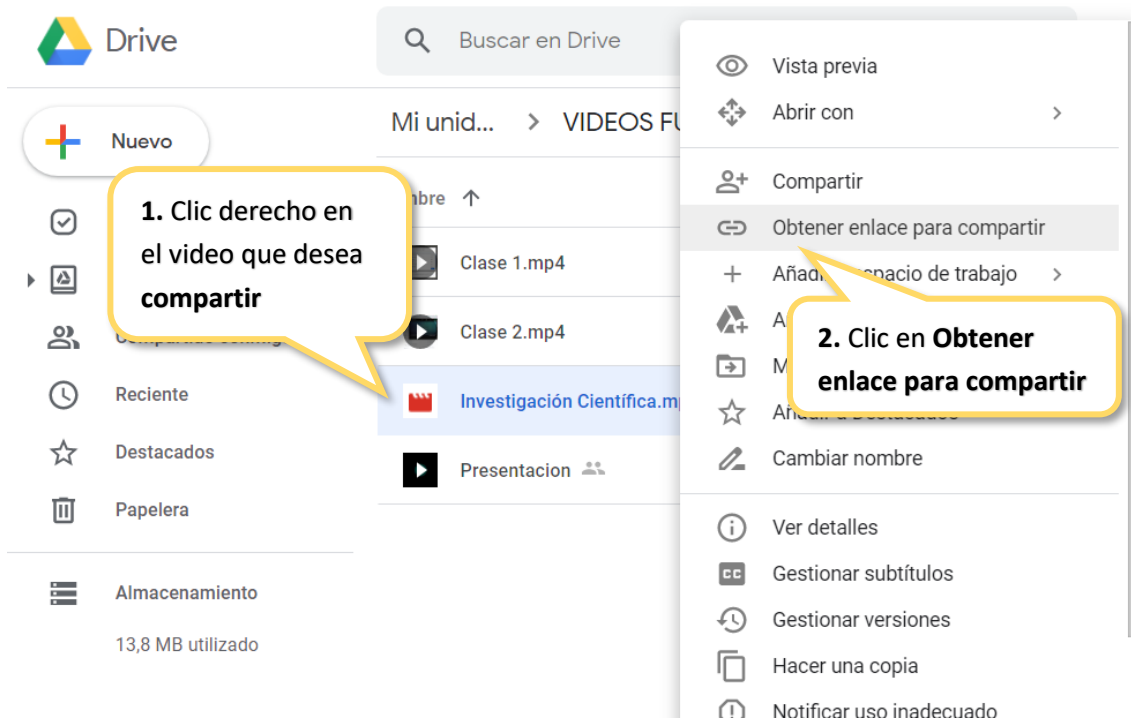
GUÍA DE USUARIO

¿Cómo COMPARTIR video desde Google Drive en Moodle?

- Para compartir videos desde Google Drive primero debe ingresar a la carpeta donde almacena los videos de su curso.

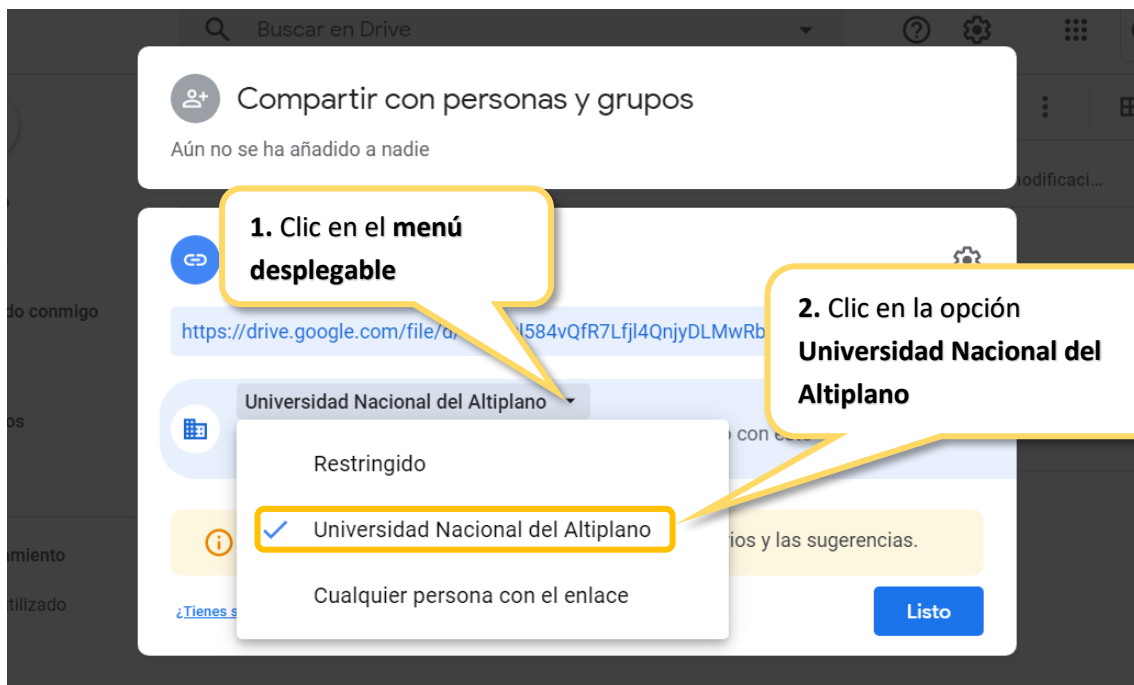


- El siguiente paso es hacer clic derecho en el video que desea compartir, para luego hacer clic en la opción Obtener enlace para compartir.

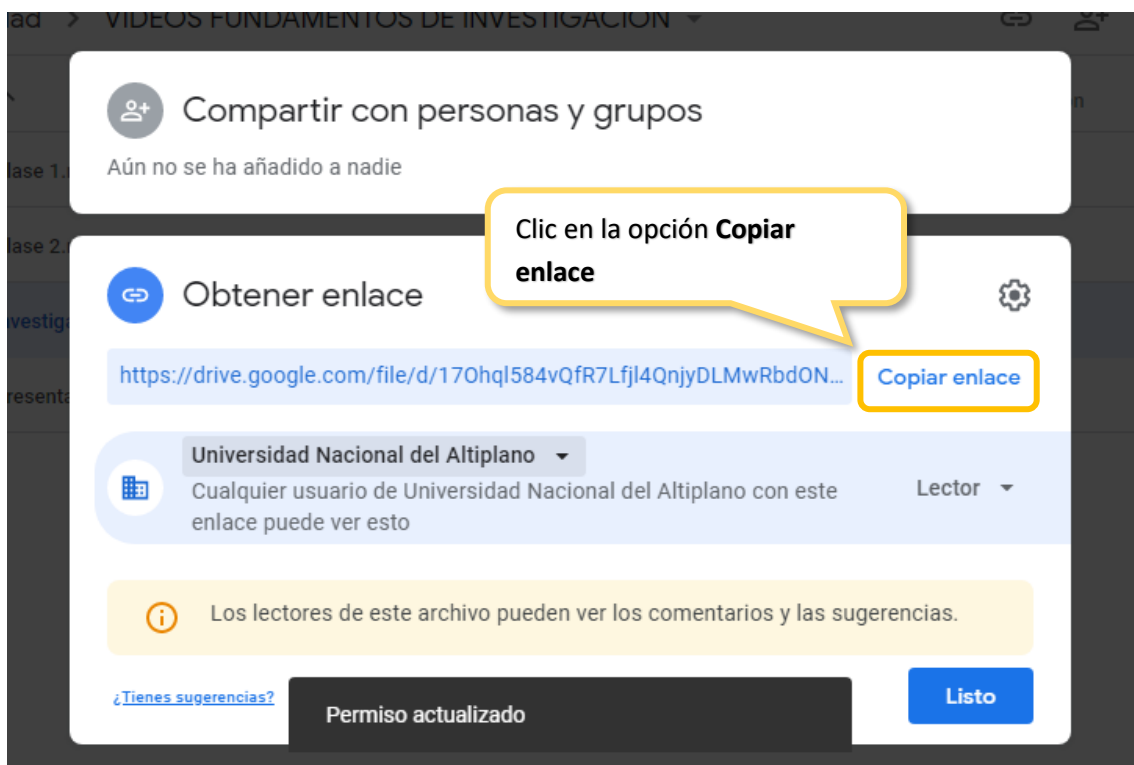




- A continuación, haga clic en el menú desplegable, para luego seleccionar la opción **UNIVERSIDAD NACIONAL DEL ALTIPLANO**



- Una vez realizada las acciones indicadas le mostrará el mensaje **PERMISO ACTUALIZADO**, en esta parte deberá seleccionar la opción **COPIAR ENLACE**.





- Diríjase a su curso en el Aula Virtual, haga clic en ENGRANAJE y luego en ACTIVAR EDICIÓN.

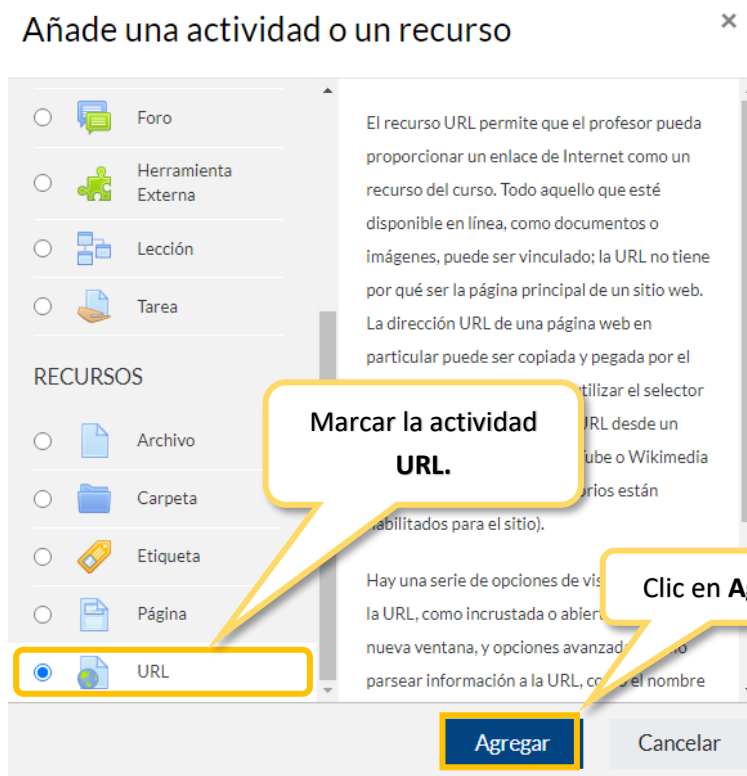
The screenshot shows the Moodle course interface. At the top, there is a navigation bar with the UNAP logo and a hamburger menu icon. Below this, the course title 'CURSO CAPACITACION' is visible. A settings gear icon is circled in yellow, with a callout box pointing to it that says 'Clic en engranaje'. The settings menu is open, and the 'Activar edición' option is highlighted with a yellow box, with a callout box pointing to it that says 'Clic en Activar edición'. Other options in the menu include 'Editar ajustes', 'Finalización del curso', 'Filtros', 'Configuración Calificaciones', 'Copia de seguridad', 'Restaurar', 'Importar', 'Reiniciar', and 'Aún más...'. The main content area shows 'Avisos' and 'Bibliografía Básica'.

- Continuar con clic en **AÑADE UNA ACTIVIDAD O UN RECURSO** en el tema o sesión donde se quiere insertar el enlace del video compartido.

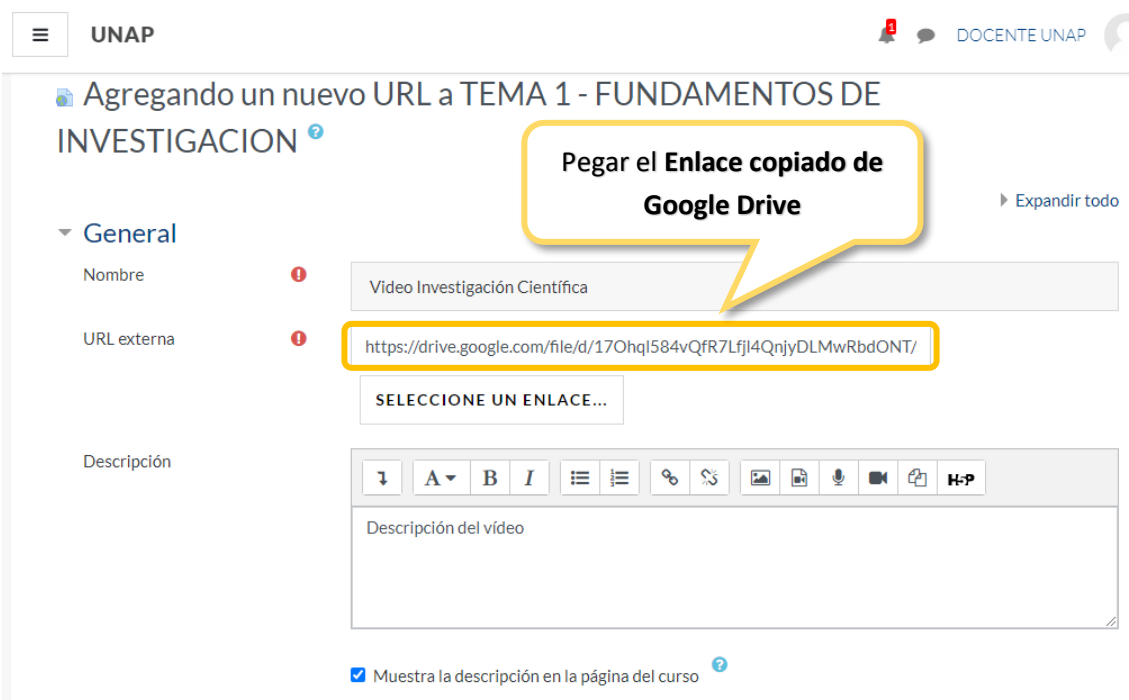
The screenshot shows the Moodle course page for 'TEMA 1 - FUNDAMENTOS DE INVESTIGACION'. The page title is 'TEMA 1 - FUNDAMENTOS DE INVESTIGACION' with an 'Editar' dropdown menu. Below the title, there is a list of activities and resources. At the bottom of the page, the 'Añade una actividad o un recurso' button is highlighted with a yellow box, with a callout box pointing to it that says 'Clic en Añade una actividad o un recurso'. The list of activities includes 'Archivo de tarea' (4.2MB documento PDF Subido), 'Tarea', and 'FORO DE INVESTIGACION'. Each item has an 'Editar' dropdown menu and a checkmark icon.



- A continuación, marcar la actividad URL y hacer clic en el botón AGREGAR.




- Luego la sección GENERAL presenta dos campos obligatorios, NOMBRE (aparece como título en la página principal), URL (aquí colocamos el ENLACE del video de Google Drive previamente copiado) y DESCRIPCIÓN (se describe el contenido, objetivos o acciones que debe realizar el estudiante).





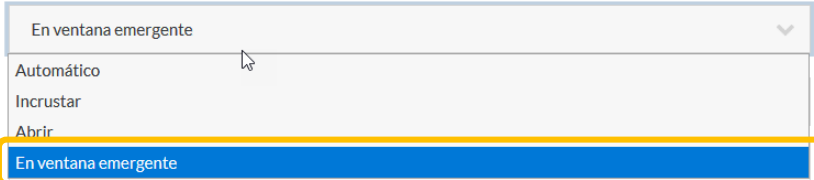
- En la sección APARIENCIA seleccione la opción EN VENTANA EMERGENTE, luego clic en GUARDAR CAMBIOS Y REGRESAR AL CURSO.

▼ Apariencia

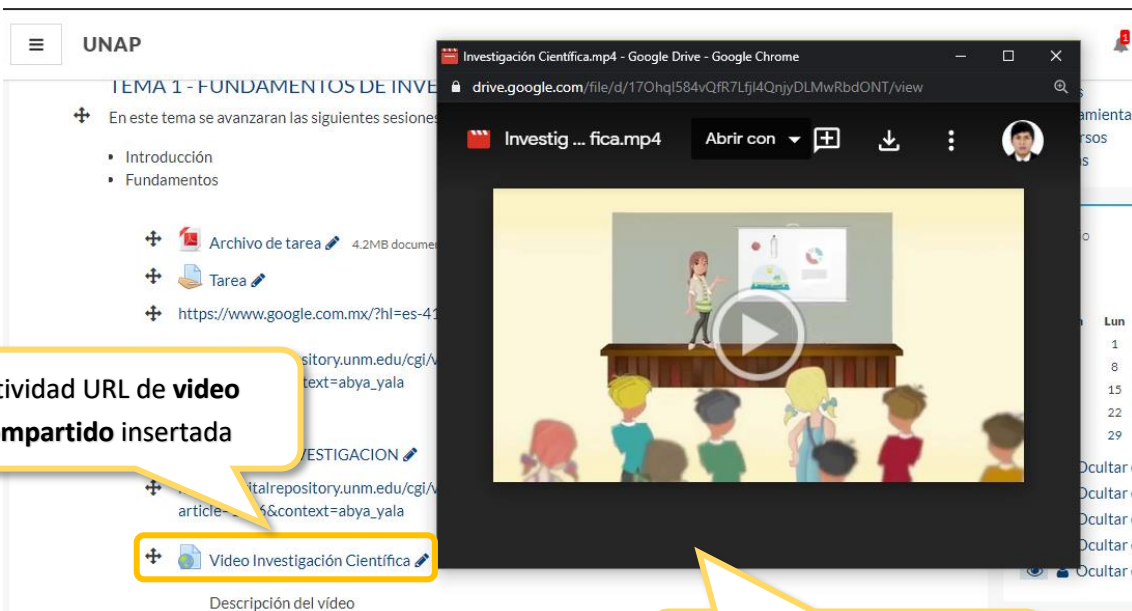
Mostrar 

Anchura de la ventana emergente (en pixels)

Altura de la ventana emergente (en pixels)



- De esta manera al hacer clic en la actividad URL insertada, mostrara en una ventana emergente el video compartido desde Google Drive.



UNAP

TEMA 1 - FUNDAMENTOS DE INVESTIGACIÓN

En este tema se avanzaran las siguientes sesiones:

- Introducción
- Fundamentos

Archivo de tarea 4.2MB documento

Tarea

<https://www.google.com.mx/?hl=es-419>

Actividad URL de video compartido insertada

Video compartido en ventana emergente